

l'any 2003

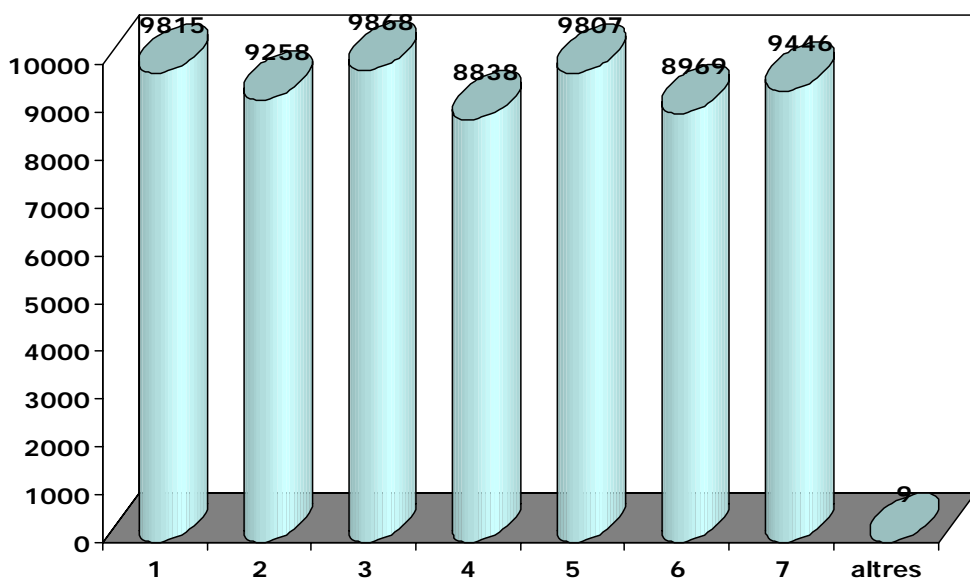
ELS PROFESSIONALS



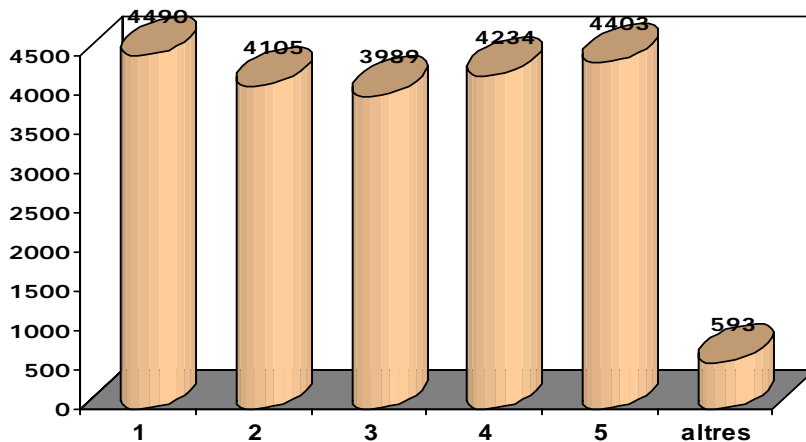
L' ACTIVITAT ASSISTENCIAL

Visites realitzades

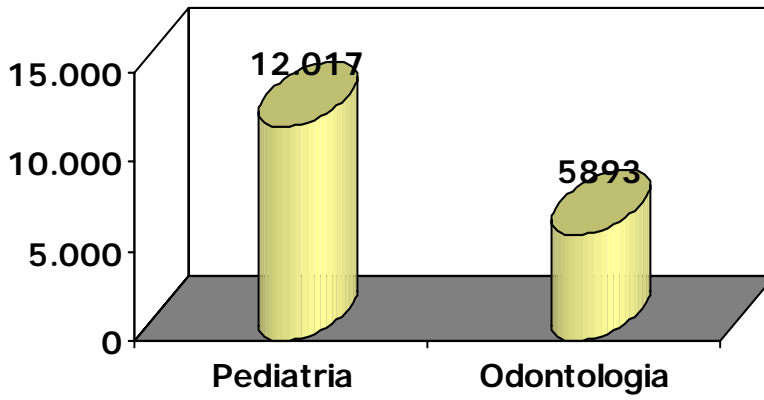
Metges de família



Infermers



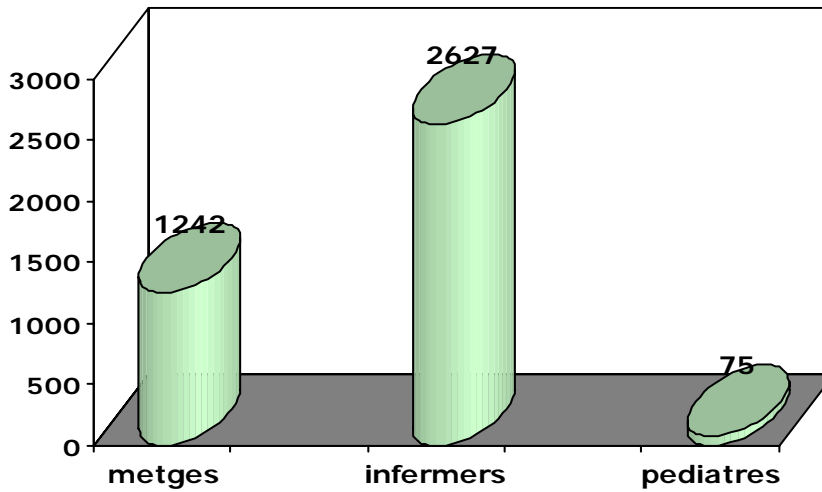
Altres professionals



Atenció domiciliària

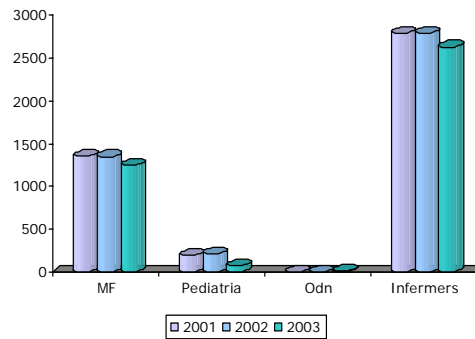
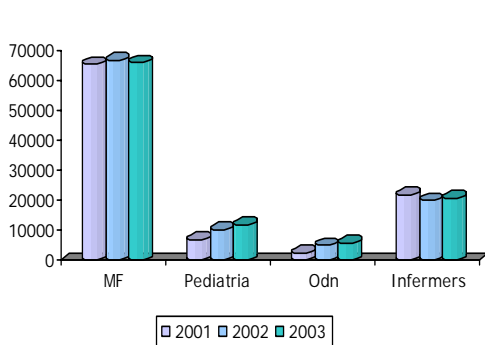
2

Atenció domiciliària



Total visites i atenció domiciliària

Visites	2001	2002	2003
Metges de família	65.497	66.728	66.110
Pediatres	6.937	10.269	12.017
Odontologia	2.491	5.141	5.893
Infermers	21.923	19.933	20.850
TOTAL	96.848	102.071	104.870



Atenció domiciliària	2001	2002	2003
Metges de família	1.351	1.348	1.242
Pediatres	192	218	75
Odontologia	5	2	10
Infermers	2.793	2.791	2.627
TOTAL	4.341	4.349	3.954



Infermeria. Activitats desenvolupades

➤ Visites al centre

- ✓ Visites programades: 5.620
- ✓ Tècniques d'infermeria: 14.443
- ✓ Revisions de pediatria: 964
- ✓ Vacunes grip: 3.736
- ✓ Espirometries
- ✓ AMPA: 291
- ✓ Massatge infantil: 328
- ✓ Consulta de deshabitució tabàquica

➤ Visites domiciliàries

- ✓ A l'hospital: 17
- ✓ Nadons: 27



Derivacions a especialistes

Derivacions	2001	2002	2003	Derivacions	2001	2002	2003
Traumatologia	819	1.018	1.024	Al·lergologia	35	36	35
Oftalmologia	956	969	1.070	Cardiovascular	7	25	4
Dermatologia	628	752	678	Cir. Vascular	49	25	16
ORL	405	550	532	Hematologia	19	19	19
Cir. General	206	343	382	Med. Interna	11	17	24
Urologia	177	213	238	Neurof. clínica	-	12	32
Neurologia	159	208	208	Cir. Pediàtrica	8	10	4
Rehabilitació	179	204	223	U. Desintoxicació	2	6	4
Psiquiatria	182	201	171	Oncologia	6	4	12
Cardiologia	172	190	178	Neurocirurgia	4	4	5
Digestiu	129	106	129	Cir. Digestiva	18	4	6
Ginecologia	112	81	89	Serveis Socials	-	4	7
Cir. Maxil.lof.	66	73	81	Cir. Plàstica	2	3	4
Endocrinologia	53	71	64	U. Dolor	1	3	3
Neumologia	75	64	63	Infecciosos	4	2	4
Psicologia	40	61	67	Obstetrícia	7	1	6
Pades	28	57	48	Proctologia	-	1	3
2003	5433	2002	5337	2001	4559		



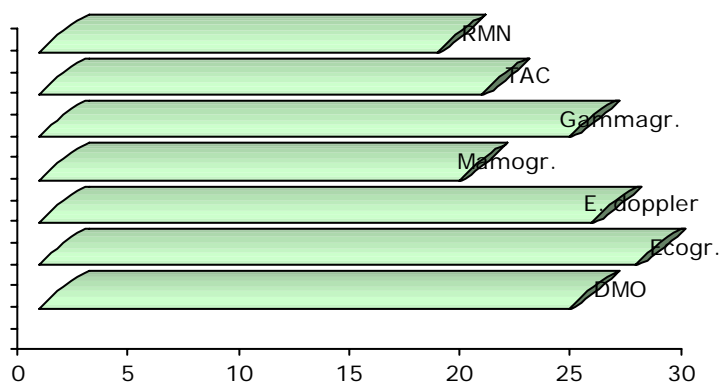
Proves complementàries

	Any 2001	Any 2002	Any 2003
Radiologia	1.551	1.295	1.507
Ecografies	225	317	311
Colonoscòpies	132	79	51
TAC	71	104	118
EMG	67	71	76
Mamografies	27	32	54
Densitometries	24	133	128
Gastroscòpies	18	66	66
Gammagrafies	12	18	15
RMN	9	12	9
TOTAL	2.136	2.127	2.335



6

Proves complementàries. Temps d'espera



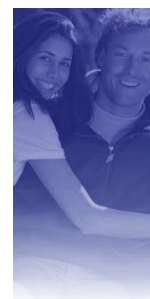
Dies d'esp.

Laboratori

Laboratori	Any 2001	Any 2002	Any 2003
Analítiques	3.742	4.666	5.243

Altres derivacions

Urgències	Any 2001	Any 2002	Any 2003
Generals	142	221	187
Pediatria	34	43	51
Traumatologia	29	42	54



ELS OBJECTIUS

Objectius

Dels objectius marcats pel Consorci Sanitari s'han assolit el 89,5%

➤ Farmàcia

- ✓ Compliment dels estàndards dels indicadors d'eficiència en la utilització de medicaments.
- ✓ Prescripció de medicaments genèrics.
- ✓ Optimització del consum d'absorbents d'incontinència.
- ✓ Millorar el procediment de prescripció crònica de medicaments.
- ✓ Regulació de la visita mèdica.

➤ Efectivitat i integralitat de les intervencions

- ✓ Intervencions sobre la diabetes mellitus.
- ✓ Intervencions sobre l'MPOC.
- ✓ Cobertura vacunal.
- ✓ Programa integral de la gent gran.

➤ Lliurament dels indicadors per a la comparació dels equips d'atenció primària:

- ✓ Lliurar els indicadors relacionats amb els diferents àmbits de comparació: accessibilitat, efectivitat i integralitat, capacitat resolutiva, logitudinalitat i continuïtat de l'atenció, costos i eficiència, satisfacció de l'usuari.

Objectius de gestió i atenció compartida:

- ✓ Implantar el protocol de preparació de l'alta amb els centres sociosanitaris i amb l'hospital d'aguts (PREALT).



DESPESA FARMACÈUTICA

Despesa de farmàcia

	Any 2001	Any 2002	Any 2003
DMA	3.177.244€	3.482.027€	3.583.693,00€
Despesa real	3.335.318€	3.259.220€	3.401.218,14€
Euros/pac/any	251.532	269.641	181,18€
Euros/visita	13,26€	12,09€	10,60€



Prestació econòmica a càrrec del Servei Català de la Salut

➤ Activitat assistencial

Total: 128.375,27 €

Part fixa: 1.540.503,21€ (95%)

Part variable: 81,079,12 € (5%)

➤ Activitat assistencial relacionada amb el consum de tires reactivives

Total: 52.456,94€

➤ Contractació de productes no finalistes i de suport de procés diagnòstic que es deriva de l'activitat assistencial.

Total: 233.061,65€

➤ Farmàcia

3.583.693€

Total: 3.401.218,14: €:19.200= 177,14 €/pacient/any



10

LA RECERCA

Assaigs clínics en curs

- ✓ Comparación de los perfiles farmacodinámicos y aceptabilidad del S21403 (40mg 3 veces al día, vía oral).
- ✓ Glibenclamida (5mg 2 veces al día, vía oral) en pacientes diabéticos tipo 2 bien controlados, en condiciones de dieta estándar y de supresión de una comida.
- ✓ Ensayo clínico cruzado, de dosis múltiple, controlado con placebo, doble ciego y aleatorizado para evaluar el efecto de la Cinitaprida, 1 mg T.I.D. frente a placebo sobre la exposición ácida esofágica en pacientes síntomas de reflujo gastroesofágico mediante pH-metría de 24 horas.
- ✓ Ensayo doble ciego, controlado, paralelo, para evaluar la seguridad cardiovascular de Etoricoxib en pacientes con artrosis o artritis reumatoide.
- ✓ Estudio de doble ciego de grupos paralelos y controlado con placebo y tratamiento activo de 24 semanas de duración para evaluar la eficacia y la seguridad de la administración diaria de Roflumilast por vía oral y corticosteroides inhalados a bajas dosis en pacientes asmáticos crónicos.
- ✓ Estudio multinacional , aleatorizado, doble ciego, controlado con placebo, titulación forzada y diseño factorial 2x2, sobre la eficacia y seguridad de la administración a largo plazo de nateglinida y valsartan, en la prevención de la diabetes y de acontecimientos cardiovasculares en sujetos con tolerancia alterada a la glucosa.
- ✓ Estudio multicéntrico, multinacional, aleatorizado y abierto para establecer el método óptimo de iniciar y mantener un tratamiento basado en Lantus® (insulina glargina) mediante la comparación de dos algoritmos terapéuticos dirigidos a determinar los resultados metabólicos, la seguridad y la satisfacción óptimos en sujetos con diabetes mellitus de tipo II:
- ✓ Estudi sobre l'evolució de la qualitat de vida a llarg termini de pacients amb MPOC i bronquitis crònica tractats amb moxifloxacino vs altres antibiòtics (estudi EVOCA).
- ✓ Estudio en fase III, abierto aleatorizado, multicéntrico para comparar la reactogenicidad y la inmunogenicidad de la vacuna combinada contra la fiebre tifoidea y la hepatitis A Hepatyrix de GSK biologicals, frente a las de la vacuna Havrix contra la hepatitis A de GSK biologicals, inyectada de forma aislada o junto con la vacuna contra la fiebre tifoidea Typherix de GSK biologicals y frente a la de la vacuna monovalente contra la fiebre tifoidea Typhim de Aventis Pasteur.
- ✓ Estudio doble ciego, randomizado, para evaluar inmunogenicidad y reactogenicidad de 3 dosis consecutivas de dTpa o de dTpa-IPV seguidas de 2 dosis de dT, comparado con 3 dosis consecutivas de la vacuna dT, administradas en adultos sanos conforme al esquema vacunal 0, 1, 6 meses.



Assaigs clínics finalitzats

- ✓ Estudio de seguridad clínica gastrointestinal, internacional, multicéntrico, estratificado, aleatorizado a doble ciego, con doble ciego, con doble enmascaramiento, de grupos paralelos y de 52 semanas de duración para demostrar COX 189 (400 mg od) reduce el riesgo de presentar úlceras complicadas comparado con otros AINE.
- ✓ Ensayo clínico aleatorizado doble ciego, con grupos paralelos, comparativo de eficacia y seguridad, con Lercanidipino vs Enalapril en pacientes adultos con presión arterial normal alta o hipertensión, diabetes mellitus tipo II, normoalbuminúricos.
- ✓ Ensayo multicéntrico, aleatorizado, doble ciego, paralelo y controlado con placebo, que evalúa la eficacia y tolerabilidad de Nateglinida en pacientes con diabetes mellitus tipo 2.
- ✓ Estudio multicéntrico aleatorizado doble ciego doble con doble enmascaramiento y en grupos paralelos de 12 semanas de duración para comparar la eficacia y la tolerancia de la combinación de Salmeterol/Propionato de fluticasona 50/100 microgramos (SERETIDE), frente a budesonida 400 microgramos como terapia inicial de mantenimiento en pacientes con asma leve o moderada.
- ✓ Estudi de via d'insulina inhalada.
- ✓ Estudio aleatorizado y en doble ciego, comparativo de garenoxacino oral frente a amoxicilina a dosis altas oral en el tratamiento de la pneumonía adquirida en la comunidad de grado leve a moderado.
- ✓ Ensayo clínico multicéntrico, doble ciego, paralelo y aleatorio de flutrimazol al 1% (solución ungueal) frente a amorolfina al 5% (solución ungueal) en pacientes afectos de onicomicosis.



Projectes propis

- ✓ Beca de la Fundació/Sociedad Española de Arterioesclerosis para investigación clínico-epidemiológica (utilización del cálculo de riesgo cardiovascular para el control y tratamiento de las dislipemias en atención primaria).
- ✓ Avaluació per a l'efectivitat d'un instrument per identificar problemes socio-sanitaris a la població vella adscrita a un centre d'atenció primària.
- ✓ Assaig clínic aleatoritzat per avaluar l'eficàcia d'una intervenció multifactorial per reduir les hospitalitzacions i millorar la qualitat de vida dels pacients amb insuficiència cardíaca.
- ✓ Utilización del cálculo del riesgo cardiovascular para el control y tratamiento de la hipertensión y la dislipemia en la atención primaria (estudio RISC-PRIM).
- ✓ Cribatge del dèficit de alfa-1 antitripsina (AAT) en pacientes con EPOC (en col·laboració amb l'Hospital Clínic).
- ✓ Ensayo clínico aleatorizado para evaluar la eficacia de la Valoración Global Geriátrica en Atención Primaria.



LES ACTIVITATS CIENTÍFIQUES

Metges de família

➤ Congressos

- ✓ The WHOQOL-OLD: a quality of life questionnaire for the elderly. Vth European Congress of Gerontology, Barcelona 2003, 2-5 July. Lucas Carrasco R., Monteserín Nadal R. Comunicació.
- ✓ Geriatric assessment in Primary Care: results of the implementation of a comprehensive programme. Congress of Gerontology, Barcelona 2003, 2-5 July. Sancho R., Baulies A., Alegre N., Ichazo B., Vila J., Monteserín R., EAP Sardenya. Barcelona. (Spain). Póster.
- ✓ Evaluation of risk of pressure sores elderly people attended at home Vila J, Congress of Gerontology, Barcelona 2003, 2-5 July. Vila J, Ichazo B, Alegre N, Baulies A, Sancho R, Monteserín R. Eap Sardenya. Barcelona. (Spain). Póster.
- ✓ Quality of Life and General Health among caregivers of people with dementia: An International Multisite Study. Vth European Congress of Gerontology, Barcelona 2003, 2-5 July. Lucas R, Monteserín R (Spain), Tazaki M, Nakane Y (Japan), Golimbet V (Russia), Chaturvedi S (India). Póster.
- ✓ The WHOQOL-OLD Project: Quality of Life and socio-demographic characteristics of older adults. Andalucía Longevity Forum-2003. La Asociación para el Estudio Científico del Envejecimiento Saludable (AECES), certifica que Lucas R, Monteserín R, Junca S. Ha obtingut el premi al millor póster EX EQUO. Antequera 12-23 Diciembre 2003.
- ✓ Utilización de los servicios de un CAP de nueva creación por jóvenes de 12-19 años. Palasí C., Monteserín R., Muñoz A., Peix M.A., Rayo E. XIV Congreso de la Sociedad Española de Medicina del adolescente de la AEP. Granada 24-25 Octubre 2003.
- ✓ I Premio Sociedad Española de Geriátría y Gerontología 2003 de Investigación en Geriátría y Gerontología.
- ✓ WHOQOL-OLD Whorkshop. Venècia 13-16 Març 2003. Comunicació.
- ✓ WHOQOL-OLD Whorkshop. Oslo 26-29 Juny 2003. Comunicació.



➤ Jornades

- ✓ La gestió dels productes intermedis VII Jornades Tècniques Entitats de Base Associativa Sanitàries. Dr. J. Sellarès.
- ✓ Constitució d'una EBA. Accés a la gestió d'una ABS. Dr. J. Sellarès
- ✓ Formació, recerca i docència de les EBA.VII Jornades Tècniques Entitats de Base Associativa Sanitàries. Dr. I. Sáenz, Dr. J. Sellarès.

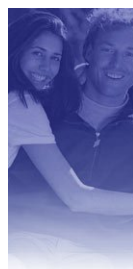


Unitat de Recerca

➤ Congressos

- ✓ Recuperación Funcional después de un primer infarto de miocardio o síndrome coronario agudo. XXIII Congreso de la Sociedad Española de Medicina de familia y Comunitaria. Barcelona, desembre 2003. www.semfyc.es/barcelona2003
- ✓ Taula La vida tras un evento coronario. XXIII Congreso de la Sociedad Española de Medicina de familia y Comunitaria. Barcelona, desembre 2003.
- ✓ Taula La organización y gestión asistencial de las enfermedades a Taller "Gestión y afrontamiento de las enfermedades crónicas en Atención Primaria: mejorando la efectividad". Instituto Carlos III.
- ✓ The relevance of cardiovascular risk prediction in family medicine. 9th Conference of the European Society of General Practice. Family Medicine. Ljubljana, juliol, 2003.
- ✓ Controversial topics in screening: recent international recommendations and implementation in clinical practice. 9th Conference of the European Society of General Practice. Family Medicine. Ljubljana, juliol, 2003.
- ✓ How GPS in different countries address patients life-style risk factors. 9th Conference of the European Society of General Practice. Family Medicine. Ljubljana, juliol, 2003.

- ✓ Perspectives futures en la investigació sobre prevenció cardiovascular. X Reunió de la Societat Catalana d'Hipertensió Arterial. XVI Jornades Catalanes sobre Hipertensió Arterial. Barcelona, desembre 2003.
- ✓ La medicina de familia ante el nuevo programa formativo. III Jornadas sobre actualización docente en medicina de familia. EUROMEDICE. Barcelona, octubre de 2003.
- ✓ Jornada sobre prevenció cardiovascular. IX Jornades del PAPPS a Catalunya. Societat Catalana de Medicina Familiar i Comunitària. Castelldefels, juny de 2003.



➤ Jornades

- ✓ Perspectives futures en la investigació sobre prevenció cardiovascular. X Reunió de la Societat Catalana d'Hipertensió Arterial. XVI Jornades Catalanes sobre Hipertensió Arterial. Barcelona, desembre 2003.
- ✓ La medicina de família ante el nuevo programa formativo. III Jornadas sobre actualización docente en medicina de familia. EUROMEDICE. Barcelona, octubre de 2003.
- ✓ Jornada sobre prevenció cardiovascular. IX Jornades del PAPPS a Catalunya. Societat Catalana de medicina familiar i comunitària. Castelldefels, juny de 2003.

➤ Cursos

- ✓ III Curso de formación a distancia de aterosclerosis y factores de riesgo cardiovascular. Sección de Clínica de Lípidos del Servicio de Dietética del Hospital Clínic de Barcelona. Barcelona, septiembre de 2003.
- ✓ III Curso para coordinadores en investigación clínica. Servicio de Farmacología Clínica. UASP, Hospital Clínic de Barcelona.



➤ Publicacions

- ✓ Carlos Brotons, Purificación Cascant, Aida Ribera, Irene Moral, Gaietà Permanyer; *Utilidad de la medición del riesgo coronario a partir de la ecuación del estudio de Framingham: estudio de casos y controles*. Med clín. (Barc) 2003. 121 (9) 327-330.
- ✓ Carlos Brotons, Ramon Ciurana, Rosa Piñeiro, Pilar Kloppe, Maciek Godyki.Cwirko, Mario R Sammut Dietary advice in clinical practice: *the views of general practitioners in Europe*. Am J Clin Nutri 2003; (suppl) 1048S-51S
- ✓ Manel Pladevall, Keoki Williams, Heidi Guyer, Josep Sadurní, Carles Falces, Anna Ribes, Carles Paré, Carlos Brotons, rafael Gabriel, Manuel Serrano-Rios, Steven Haffner; *The association between leptin and left ventricular hypertrophy: a population –basedcross- sectional study*. Journal of Hypertension 2003, 21:1467-1473.

➤ Altres activitats

- ✓ Participació com a avaluador, en el procés d'avaluació de projectes d'investigació de Las ayudas del Programa de promoción de la investigación Biomédica y en Ciencias de la Salud del Ministerio de Sanidad y Consumo. Ministerio de Sanidad y Consumo. Subdirección General de Investigación Sanitaria. Instituto de Salud Carlos III. Madrid, noviembre de 2003.
- ✓ Reunión anual del Programa de Actividades Preventivas y de Promoción de la Salud (PAPPS). Sociedad Española de Medicina de Familia y Comunitaria. Barcelona, octubre de 2003.
- ✓ Participació com a professor en el mòdul del Màster i Diplomatura en atenció primària de salut, *Abordatge del risc cardiovascular*. Societat Catalana de Medicina Familiar i Comunitària (SCMFIC), Universitat Autònoma de Barcelona, Fundació Doctor Robert i Institut Català de la Salut. Barcelona, setembre de 2003.



Infermeria

➤ Congressos i jornades

✓ Models d'organització de l'activitat d'infermeria. VII Jornades Tècniques Entitats de Base Associativa Sanitàries. A. Baulies.

➤ Altres activitats

✓ Paper de la infermeria a la Primària actual. Escola d'Infermeria de la Universitat de Barcelona i Escola d'infermeria Hospital de Sant Pau. A. Baulies.

✓ Curs de primers auxilis. Escola Pi, 20 hores. A. Baulies.

✓ Prealt. 6 sessions, Consorci Sanitari Barcelona. A. Baulies.

✓ Unitat de valoració geriàtrica. Sessió carter de serveis. Hospital de Sant Pau.



Administratius

➤ Congressos

✓ Taula sobre noves tecnologies. La web de mi centro de Salud. XXIII Congreso de la Sociedad Española de Medicina de familia y Comunitaria. Barcelona, desembre 2003. S. Arpal. www.semfycc.es/barcelona2003 .

➤ Jornades

✓ Taula rodona. Organització de l'atenció als usuaris. Gestió d'agendes internes i externes. VII Jornades Tècniques Entitats de Bases Associativa. Valls, octubre 2003. S. Arpal.



LES ACTIVITIVITATS DOCENTS

➤ Metges de família

- ✓ Patricia Ferrer Aguilar: pràctica clínica d'MF

➤ Infermers

- ✓ Escola Universitària d'infermeria de la Universitat de Barcelona:

Pràctiques de pregrau
Diplomatura en Infermeria
8 estudiants d'infermeria
Pràctiques de posgrau
Master en Infermeria de Salut Pública: 4 infermeres

- ✓ Escola Universitària d'Infermeria de l'Hospital de La Santa Creu i Sant Pau:

Pràctiques de pregrau
Diplomatura en Infermeria
12 estudiants d'infermeria



LES ACTIVITATS FORMATIVES

Metges de família

➤ Congressos

✓ XXIII Congreso de la Sociedad Española de Medicina de familia y Comunitaria. Barcelona, desembre 2003. Tots els professionals.

➤ Cursos

✓ Curs de dermatologia per l'Atenció Primària. Societat Catalana de Medicina Familiar i Comunitària. Barcelona 10-19 de març 2003. Dr. J. M. da Pena i Dra. M Luisa Galán.

➤ Altres activitats

✓ Avaluador de la prova de Evaluación de la Competencia Clínica (ECOE TITULO) 2003. Ministerio de Educación y Ciencia. Sociedad Española de Medicina de Familia y Comunitaria. Barcelona, desembre de 2003. Dr. J.M. da Pena.

✓ Avaluador en quatre edicions de l'ACOE (Avaluació Clínica Objectiva i Estructurada). Institut d'Estudis de la Salut. Societat Catalana de Medicina Familiar i Comunitària. Barcelona, Febrer de 2003. Dr. J. M. da Pena.



➤ Jornades

- ✓ Jornada d'actualització terapèutica. Col·legi Oficial de Metges de Barcelona. Març 2003.
- ✓ 5à Jornada de Nefrologia i Assistència Primària. Fundació Puigvert. Barcelona. 18 de juny de 2003.
- ✓ VI Jornada de Debat Fundació Nous Barris per la salut mental. Consum de tòxics a l'adolescència: experiència de medicina de família i comunitària. Barcelona 10-13 desembre 2003.
- ✓ Jornada d'Actualització en medicina Up Date. Acadèmia de les Ciències Mèdiques de Catalunya i Balears. Barcelona, maig de 2003.
- ✓ Curs de dermatologia per l'Atenció Primària. Societat Catalana de Medicina Familiar i Comunitària. Barcelona 10-19 de març 2003.



Pediatría

➤ Cursos

- ✓ Curs intensiu d'actualització pediàtrica (CIAP 2003). "Hotel Nou Montanyà". Dra. M. A. Peix.
- ✓ Curso de actualización pediátrica AEPAP. Madrid. 16-18 d'octubre 2003. Dra. M.A. Peix.
- ✓ Curs immigrants de l'IES. Dra. C. Palasí.
- ✓ Curs de nutrició per a immigrants de l'IES. Dra. C. Palasí.
- ✓ VII Curs de malalties en nenes de grups socials de risc. Hospital del Mar. Maig 2003. Dra. C. Palasí.

➤ Congressos i jornades

- ✓ 14è Congrés d'adolescents. Granada. Octubre 2003. Utilización de los servicios de un CAP de nueva creación por jóvenes de 12-19 años". Dra. C. Palasí
- ✓ XI Reunió anual SCP. El Montanyà 2003. Dra. c. Palasí.
- ✓ Jornada sobre adolescents en risc. CAP La Mina. Dra. C. Palasí.
- ✓ Jornada sobre obesitat en adolescents. Grup d'adolescents de la SCP. Dra. Palasí i Dra. M A Peix.
- ✓ XIII Jornades mèdico-quirúrgiques de pediatria: gastroenterologia infantil. Febrer 2003. Dra. C. Palasí.

➤ Altres activitats

- ✓ Participació en el grup d'estudi de Medicina de l'adolescent sobre prevalença de l'ansietat en adolescents de 2-15 anys.



Infermeria

➤ Masters

✓ Master d'Infermeria de Salut Pública i Comunitària en salut pública. Universitat de Barcelona. Begoña Ichazo

➤ Posgraus

✓ Posgrau en Educació Diabetològica.

✓ Posgrau en nutrició i dietètica humana. Universitat de Barcelona.

➤ Cursos

✓ Curs per a coordinadors en Investigació clínica. Hospital Clínic.

✓ Curs sobre Hidrofibra. Auditori Winterthur.

✓ Curs d'atenció a la gent gran. SEMFyC.

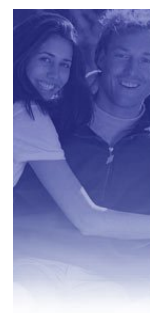
✓ Congrés internacional de gerontologia. Barcelona.

✓ Alimentació a la població immigrant.

✓ El futur de la infermeria.

✓ Nutrició i dietètica. Centre d'Estudis Santaris.

✓ VII curs d'actualització de vacunes Hospital Vall d'Hebron.



Administratiu

- ✓ Pla de formació en l'Atenció Sanitària a la població immigrant. Institut de Ciències de la Salut.
- ✓ Oficce avançat. Unió Catalana d'Hospitals.
- ✓ Maltractaments a la gent gran.
- ✓ Relacions interprofessionals i treball en equip. Unió Catalana d'Hospitals.
- ✓ Powerpoint. Unió Catalana d'Hospitals.



GUIES, PROTOCOLS I MEMÒRIES

➤ Guies

- ✓ Guia clínica d'MPOC. Dr. I. Sáenz Juny 2003.
- ✓ Cartera de serveis de l'eap Sardenya en Ortopèdia i traumatologia. Dr. I. Sáenz. Maig 2003.
- ✓ Guia clínica per a la gestió compartida en ORL. EAP Sardenya-Hospital Dos de Maig. Dr. I. Sáenz. Setembre 2003.

➤ Protocols

- ✓ Protocol de revisió de tractaments crònics. Octubre 2003.
- ✓ Circuit de renovació de la prescripció crònica. Octubre 2003.

➤ Memòries

- ✓ Memòria de pediatria. Dra. C. Palasí i M. A. Peix.



ALTRES ACTIVITATS

Activitats lúdiques

Març- Abril



Concurs de dibuix infantil i juvenil per a nens de 3 a 14 anys

27

Maig- Juny

Premi a Fer Salut

La revista Fer Salut va ser guardonada amb el premi Jaume Aiguader i Miró atorgat per l'Acadèmia de Ciències Mèdiques de Catalunya i Balears com a millor projecte de l'any 2002 de divulgació i educació Sanitàries.

L'acte d'entrega va tenir lloc al paranimf de la Universitat de Barcelona. Va fer entrega del premi el Conseller de Sanitat Xavier Pomés.

Exposició de pintura

Del 14 de maig al 13 de juny va tenir lloc la primera exposició de pintura càrrec dels alumnes de l'Aula de pintura de l'Agrupació del Baix Guinardó i de l'Associació d' Amics de l'Art.



28

Lliurament de premis concurs de dibuix



Concert de rapsodes

Els mesos de juny i desembre es van organitzar 2 concerts sota la direcció de la professora Pepita LLunell.



Activitats sociomediàtiques

- ✓ Aules de cultura del Districte d'Horta-Guinardó. Xerrada sobre l'envelliment saludable. Dra. R. Monteserín.
- ✓ Intervenció sobre la incidència de la grip en els nens al programa de ràdio a Catalunya ràdio El matí d'Antoni Bassas. Dra. C. Palasí.
- ✓ Intervenció sobre la incidència de la grip en la població adulta al programa de tv la Bona Vida de Citytv. Dr. J. Sellarès.
- ✓ Intervenció sobre la incidència de la grip en la població adulta al programa de ràdio a Catalunya ràdio de Toni Clapés. Dr. J. Sellarès.
- ✓ Filmació d'un reportatge al servei de pediatria sobre la incidència de la grip en la població infantil, emès a les notícies de migdia de tele5.
- ✓ Creació de la consulta jove on line: adreçada destinada a fer consultes sobre aspectes relacionats amb la salut i fer propostes de temes que els puguin interessar per a realitzar xerrades posteriorment.



El medi ambient. Reciclatge

- ✓ Medicaments: del total de medicaments i material divers recollit a tot Catalunya a través de la Fundació Humanitària pel tercer i quart món Dr. Trueta en el CAP Sardenya durant el 2003 es van recollir un total de 163,30 kg.
- ✓ Consumibles: el material que l'EAP Sardenya utilitza per a la impressió de documents s'envia a una empresa de reciclatge de material (toners, cartutxos de tinta, etc.), amb avalada per d'Agència de Residus de Catalunya del Departament de Medi Ambient i Habitatge de la Generalitat.
- ✓ Piles: de la mateixa manera fem amb les piles que porten tots els aparells que un centre sanitari utilitza per al seu funcionament com són: els ratolins d'ordinador, rellotges, aparells per a l'AMPA, etc. Avalada també per l'Agència de Residus de Catalunya del Departament de Medi Ambient i Habitatge de la Generalitat.



ELS PROJECTES

➤ Àrea de formació

Posada en marxa del document per a l'anàlisi lingüística entre l'EAP Sardenya i el Centre de Normalització Lingüística de Barcelona que abasta la següent informació:

- ✓ Senyalització i elements d'imatge de l'organització.
- ✓ Competència i adequació lingüística del personal i atenció al públic (inici per al curs 2004-2005 dels nivells).
- ✓ Criteris per a la selecció de personal i atenció al públic.
- ✓ Documentació interna i externa.
- ✓ Comunicacions internes i externes.

➤ Reestructuració de la unitat de recerca

- ✓ Creació d'una àrea polivalent per a la unitat de recerca.

➤ Activitats sociomediàtiques

- ✓ Exposicions de pintura.
- ✓ Concerts poètics.
- ✓ Concurs de relat breu per a joves d'entre 14-16 anys.
- ✓ Xerrades dins el cicle de les Taules de Salut del Districte de Gràcia-Guinardó.



LES PERSONES

